



<http://www.jstengfa.cn>

江苏腾发建筑机械有限公司

JIANGSU TENGFA CONSTRUCTION MACHINERY CO., LTD. CHINA

地址：江苏省泰州市海陵工业园区

Address: HaiLing Industrial park Taizhou, Jiangsu, China

服务热线 Service Line: 0523-86083000

销售热线 Purchase Line:

传真 Fax: 0523-86083590

网址 <http://www.jstengfa.cn>

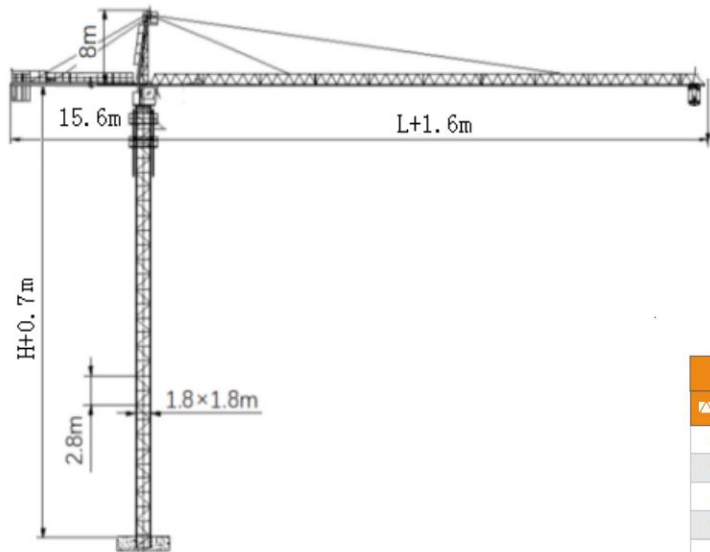
电子信箱: zfdengfa@sina.com

邮编 Code: 225300



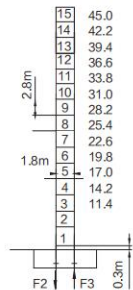
江苏腾发建筑机械有限公司

JIANGSU TENGFA CONSTRUCTION MACHINERY CO., LTD. CHINA



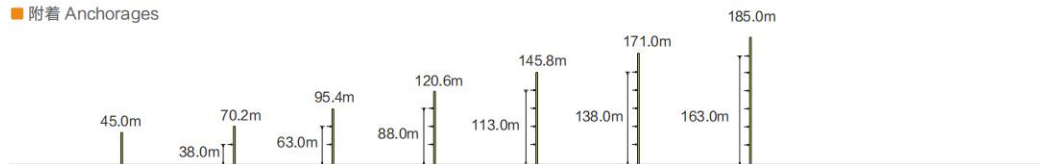
平衡重		3000 / 1500 kg		
▲▲▲	🏗️	📦 (kg)	PHZ3000	PHZ1500
65m	15.60m	19500	6	1
60m	15.60m	18000	6	0
55m	15.60m	16500	5	1
50m	15.60m	15000	5	0
45m	15.60m	13500	4	1

塔身 Masts / 反力 Reactions




- 工作状态反力 Reactions in service
- 非工作状态反力 Reactions out of service
- ⊕ 独立高度、最大起重臂的自重 (不含平衡重、吊重)
Weight with max free-standing, max jib (without counter-weight and load)
- 独立高度最大压重重量






附着 Anchorages



起重特性 Load Diagrams

		Max Capacity m/t	18	20	25	30	35	40	45	50	55	60	65
65 (R=66.6)	⊥	3.0~27.18/5.0t	5.000			4.443	3.680	3.112	2.672	2.259	2.037	1.800	1.600
	⊥⊥	3.0~14.80/10.0t	7.962	7.036	5.392	4.313	3.550	2.982	2.542	2.129	1.907	1.670	1.470
60 (R=61.6)	⊥	3.0~29.24/5.0t	5.000			4.504	4.039	3.423	2.946	2.567	2.257	2.000	
	⊥⊥	3.0~15.88/10.0t	8.652	7.654	5.882	4.719	3.896	3.284	2.810	2.433	2.125	1.870	
55 (R=56.6)	⊥	3.0~31.06/5.0t	5.000			4.335	3.683	3.179	2.777	2.450			
	⊥⊥	3.0~16.85/10.0t	9.266	8.204	6.318	5.080	4.205	3.553	3.409	2.647	2.320		
50 (R=51.6)	⊥	3.0~32.53/5.0t	5.000			4.583	3.900	3.371	2.950				
	⊥⊥	3.0~17.63/10.0t	9.762	8.647	6.670	5.371	4.453	3.770	3.241	2.820			
45 (R=46.6)	⊥	3.0~34.13/5.0t	5.000			4.853	4.135	3.580					
	⊥⊥	3.0~18.47/10.0t	10.000	9.130	7.052	5.688	4.723	4.005	3.450				

传动机构 Mechanisms

配置 Configuration			⊥		⊥⊥		kW	
 起升 Hoisting	QTJ125P	m/min	0~80	0~40	0~40	0~20	37kW	480m(6 layers)
		t	2.5	5	10	5		
 回转 Slewing	HP55.130.195	r/min	0~0.6				5.5kW×2	▲超出咨询我们 Consult us if overtop
 变幅 Trolleying	BP5565X	m/min	0~58				5.5kW	
	380V(±10%)50Hz	53.5 (kW)						

■ 运输单元 Packing list

序号 No.	名称 Description	形状 Sketch	长 L(m)	宽 B(m)	高 H(m)	单件重量 Weight per Piece(t)	数量 Qty	序号 No.	名称 Description	形状 Sketch	长 L(m)	宽 B(m)	高 H(m)	单件重量 Weight per Piece(t)	数量 Qty
1	平衡臂 I Counter-jib I		8.67	1.52	0.68	1.78	1	7	臂节 VI Jib VI		10.19	1.49	1.38	0.92	1
2	平衡臂 II Counter-jib II		6.28	1.52	0.68	1.36	1	8	臂节 VII Jib VII		5.19	1.49	1.38	0.43	2
3	臂节 I Jib I		10.18	1.49	1.58	1.34	1	9	臂尖节 Jib end		0.70	1.49	1.55	0.12	1
4	臂节 II Jib II		10.19	1.49	1.38	1.16	1	10	塔头 Tower Head		7.70	1.50	1.85	1.79	1
5	臂节 III Jib III		10.19	1.49	1.38	0.96	2	11	过渡节 Transition section		1.90	1.68	2.15	1.17	1
6	臂节 V Jib V		5.19	1.49	1.38	0.51	1								

■ 运输单元 Packing list

序号 No.	名称 Description	形状 Sketch	长 L(m)	宽 B(m)	高 H(m)	单件重量 Weight per Piece(t)	数量 Qty
12	回转总成 Slewing assembly		2.36	2.36	2.08	4.56	1
13	爬升架 Climbing equipment		7.09	2.72	2.75	2.78	1
14	标准节 (2片) Sheet Section (2Pieces)		2.80	1.62	0.50	1.25	15
15	支腿固定 基础节 Base Tower Section For Outrigger		0.60	0.60	0.40	0.17	4

名称 No.	名称 Description	形状 Sketch	长 L(m)	宽 B(m)	高 H(m)	单件重量 Weight per Piece(t)	数量 Qty
16	载重小车 Trolley		1.97	1.77	0.81	0.30	1
	吊钩 Hook		1.10	0.50	1.30	0.30	1
17	司机室 Cabin		2.20	1.40	2.30	0.80	1
18	起升机构 (不含钢丝绳) Hoisting Mechanism (exclusive ropes)		1.75	1.90	1.15	1.45	1
19	变幅机构 Trolleying Mechanism		1.40	0.50	0.45	0.30	1